

СОГЛАСОВАНО:

Председатель

ООООИ «ВОКЗ Общество слепых»

А.Я. Романов

« 17 » 05 20 18 г.

УТВЕРЖДАЮ:

Директор

ГАУ АО ОРЦ ДИП С ОГР ВОЗМ

Т.Б. Селезнева

« 17 » 05 20 18 г.

ПАСПОРТ ДОСТУПНОСТИ №2
объекта и услуг для инвалидов и других МГН

1. Общие сведения об объекте

1.1. Наименование отрасли (сферы деятельности): Объект социальной защиты населения

1.2. Адрес объекта: 414052 г. Астрахань Ленинский район ул. Ботвина 26 А

1.3. Сведения о размещении объекта:

- отдельно стоящее здание 2 этажа, 994,6 кв.м

- часть здания --- этажей (или на --- этаже), --- кв.м

- наличие прилегающего земельного участка (да, нет); 3900 кв.м

1.4. Год постройки здания 1967, капитального ремонта/реконструкции 2008

проектная документация на (вид работы) --- утверждена / прошла экспертизу в срок ---

1.5. Дата предстоящих плановых работ: капитальный ремонт ---; реконструкция ---;

строительство нового здания ---; иное: ---.

сведения об организации, расположенной на объекте

1.6. Название организации (учреждения) - полное и краткое наименование (согласно Уставу):

Государственное автономное учреждение Астраханской области «Областной реабилитационный центр для детей и подростков с ограниченными возможностями» ГАУ АО ОРЦ ДИП С ОГР ВОЗМ

1.7. Юридический адрес организации (учреждения): 414052 г. Астрахань Ленинский район ул. Ботвина 26 А

1.8. Основание для пользования объектом (оперативное управление, аренда, собственность, иное: оперативное управление)

1.9. Форма собственности (государственная, негосударственная, иное: государственная)

1.10. Территориальная принадлежность {федеральная, региональная, муниципальная, иное: региональная}

1.11. Вышестоящая организация (наименование): Министерство социального развития и труда Астраханской области

1.12. Адрес вышестоящей организации, координаты для связи: г. Астрахань ул. Бакинская 147

2. Характеристика деятельности организации на объекте

2.1. Вид (или тип) объекта (согласно отраслевой классификации и Уставу): Автономное учреждение

2.2. Виды оказываемых услуг (виды деятельности, согласно Уставу): Социально-медицинские, социально-психологические, социально-педагогические, социально-бытовые, услуги в целях повышения коммуникативного потенциала.

2.3. Форма оказания услуг: (на объекте, в том числе с проживанием; на дому; дистанционно; иное): на объекте, в том числе с проживанием.

2.4. Категории обслуживаемого населения по возрасту: (дети; граждане трудоспособного возраста; граждане пожилого возраста; все возрастные категории) дети и подростки в возрасте до 18 лет, инвалиды до 23 лет

2.5. Категории обслуживаемых инвалидов: (К, О-н, О-в, С-п, С-ч, Г-п, Г-ч, У) / нет)¹⁹ К; О-н; О-в; С-ч; Г-ч; У

2.6. Участие в исполнении ИПРА инвалида / ребенка-инвалида (да, нет) да

¹⁹ К - передвигающиеся на коляске; О - нарушения опорно-двигательного аппарата, в т.ч.: О-н - поражение нижних конечностей; О-в - поражение верхних конечностей; С-п - полное нарушение зрения (слепота); С-ч - частичное нарушение зрения; Г-п - полное нарушение слуха (глухота); Г-ч - частичное нарушение слуха; У - нарушения умственного развития

3. Состояние доступности объекта и услуг

3.1. Путь следования к объекту пассажирским транспортом маршрутное такси №21.67 от остановки перекресток ул.Б.Алексеева-ул.Ботвина

Наличие адаптированного пассажирского транспорта к объекту не предусмотрено

Наличие специального транспортного обслуживания (социальное такси) не предусмотрено

3.2. Путь к объекту от ближайшей остановки пассажирского транспорта:

3.2.1. Расстояние до объекта от остановки транспорта 421 м

3.2.2. Время движения (пешком) 5 мин.

3.2.3. Наличие выделенного от проезжей части пешеходного пути (да, нет) да

3.2.4. Перекрестки: нерегулируемые; регулируемые, со звуковой сигнализацией, таймером; нет

3.2.5. Информация на пути следования к объекту: акустическая, тактильная, визуальная; нет

3.2.6. Перепады высоты на пути: есть, нет (описать есть с перепадами высоты не более 5 %)

Их обустройство для инвалидов на коляске: да, нет (нет)

3.2.7. Обеспечена индивидуальная мобильность инвалидам (К, О-н, О-в, С-п, С-ч, Г-п, Г-ч, У) / нет

3.2.8. Организовано сопровождение на пути движения инвалидам (К, О-н, О-в, С-п, С-ч, Г-п, Г-ч, У) / нет

3.3. Организация доступности объекта и услуг для инвалидов – форма обслуживания

Категория инвалидов	Форма обслуживания - способ предоставления услуг инвалидам – (отметить выбранный способ знаком плюс +)				
	На объекте – по варианту:		На дому	Дистанционно	Не организовано
	«А»*	«Б»**			
К (передвигающиеся на креслах-колясках)		+			
О-н (поражение нижних конечностей)		+			
О-в (поражение верхних конечностей)		+			
С-п (полное нарушение зрения – слепота)		+			
С-ч (частичное нарушение зрения)		+			
Г-п (полное нарушение слуха – глухота)		+			
Г-ч (частичное нарушение слуха)		+			
У (нарушения умственного развития)		+			
Все категории инвалидов***		+			

* - вариант «А» - универсальный проект - доступность для инвалидов любого места в здании, а именно – общих путей движения и мест обслуживания – не менее 5% общего числа таких мест, предназначенных для обслуживания (но не менее одного)

** - вариант «Б» - разумное приспособление - при невозможности доступного оборудования всего здания выделение в уровне входа специальных помещений, зон или блоков, приспособленных для обслуживания инвалидов, с обеспечением всех видов услуг, имеющихся в данном здании

*** - заполняется только в случае, если способ единый для всех категорий

Примечание: если для какой-то категории МГН организовано несколько форм обслуживания, то все они отмечаются в соответствующих графах знаком плюс (+)

3.4. Доступность структурно-функциональных зон объекта на «06» апреля 2018 г.*

№№ п/п	Основные структурно-функциональные зоны**	Состояние доступности, в том числе для основных категорий инвалидов***							
		К	О-н	О-в	С-п	С-ч	Г-п	Г-ч	У
1	Территория, прилегающая к зданию (участок)	ДУ-пп	ДУ-пп	ДУ-пп	ДУ-пп	ДП	ДП	ДП	ДП
2	Вход (входы) в здание	ДП	ДП	ДУ-пп	ДУ-пп	ДП	ДП	ДП	ДП
3	Путь (пути) движения внутри здания (в т.ч. пути эвакуации)	ДУ-пп	ДУ-пп	ДУ-пп	ДП	ДП	ДП	ДП	ДП
4	Зона целевого назначения (целевого посещения объекта)	ДУ-пп	ДУ-пп	ДУ-пп	ДП	ДП	ДП	ДП	ДП
5	Санитарно-гигиенические помещения	ДУ-пп	ДУ-пп	ДУ-пп	ДУ-пп	ДУ-пп	ДП	ДП	ДП
6	Система информации и связи (на всех зонах)	ДП	ДП	ДП	ДП	ДП	ДП-пп	ДП	ДП
7	Пути движения к объекту (от остановки транспорта)	ДУ-им	ДУ-им	ДУ-им	ДУ-им	ДУ-пп	ДУ-пп	ДУ-пп	ДУ-пп

* - указывается дата обследования, соответствующая приложению 1к Паспорту доступности «Результаты обследования на предмет доступности объекта и услуг для инвалидов и других МГН»; при повторном обследовании делается **Вкладыш** к Паспорту доступности и указывается дата повторной оценки по настоящему пункту
 ** - если зона отсутствует или не закреплена за организацией, расположенной на объекте, в соответствующей строке делается отметка (запись) об этом
 *** - указывается по каждой зоне доступность ее для каждой из 8 категорий инвалидов и других МГН:

- **ДП** - доступно полностью (барьеры отсутствуют, требования нормативно-технических документов выполнены);
- **ДУ-им** - доступно условно с обеспечением индивидуальной мобильности техническими решениями (отклонения от нормативно-технических документов согласованы с представителем общественного объединения инвалидов);
- **ДУ-пп** - доступно условно с помощью персонала (согласовано с общественным объединением инвалидов);
- **ВНД** - временно недоступно (имеются существенные барьеры, на момент обследования не устранены)

3.5. Состояние доступности объекта и услуг (итоговое заключение) на «06» апреля 2018 г.*

Категория инвалидов	К	О-н	О-в	С-п	С-ч	Г-п	Г-ч	У	Все категории**
Состояние доступности на момент обследования***	ДУ-пп	ДП	ДУ-пп	ДУ-пп	ДП	ДУ-пп	ДП	ДП	

* - аналогично пункту 3.4 (см.)

** - заполняется только в случае, если по всем категориям единая оценка

*** - в этой строке указывается решение о состоянии доступности объекта и предоставляемых услуг для соответствующих категорий инвалидов: **ДП** - доступно полностью; **ДЧ** - доступно частично; **ДУ-им** - доступно условно с обеспечением индивидуальной мобильности; **ДУ-пп** - доступно условно с помощью персонала на объекте; **ДУ-дом** - доступно условно с предоставлением услуг на дому (ином месте пребывания инвалида); **ДУ-дистант** - доступно условно с предоставлением услуг дистанционно; **ВНД** - временно недоступно

Примечание: Информация о состоянии доступности объекта и услуг на момент обследования отражается на сайте организации, а по приоритетным объектам - также на карте доступности

3.6. Объект является приоритетным (да, нет) Да

Указать, когда включен в реестр приоритетных объектов (2014 год), в целевую программу (2014 год)

3.7. Дата размещения (актуализации) информации на сайте и карте доступности май 2018 г.

4. Управленческое решение (по обеспечению доступности объектов и услуг)

4.1. Работы по обеспечению доступности объекта и предоставляемых услуг*

Этапы и виды работ по обеспечению доступности объекта и услуг	Результат Доступности	Результат доступности по категориям МГН (отметить знаком плюс +)							
		К	О-н	О-в	С-п	С-ч	Г-п	Г-ч	У
1 этап (неотложные мероприятия)									
1.1 Обеспечение доступа к месту (местам) предоставления услуги (услуг) на объекте путем оказания работниками организаций помощи с согласованием с ООИ	ДУ-пп	+	+	+	+	+	+	+	+
1.2 Организация предоставления услуг инвалидам по месту жительства (на дому)	-	-	-	-	-	-	-	-	-
1.3 Организация предоставления услуг инвалидам в дистанционном формате	-	-	-	-	-	-	-	-	-
2 этап (отложенные мероприятия)									
2.1 Создание условий индивидуальной мобильности для самостоятельного передвижения инвалидов по объекту, в т.ч. к местам предоставления услуг (по варианту А) / «Б») с согласованием с ООИ; путем приобретения технических средств адаптации (и информации), проведения ремонтных работ	ДУ-пп	+	+	+	+	+	+	+	+
2.2 Обеспечение доступности объекта путём выполнения ремонтных работ и приобретения технических средств адаптации (и информации) с соблюдением требований нормативно-технических документов в проектировании и строительстве									
2.2.1 По варианту «А»									
2.2.2 По варианту «Б»	ДУ-пп	+	+	+	+	+	+	+	+
3 этап (итоговые мероприятия)									
3.1 Создание условий для беспрепятственного доступа инвалидов к объекту и предоставляемым в нем услугам									
3.1.1 По варианту «А»									
3.1.2 По варианту «Б»:	ДП	-	+	-	-	+	-	+	+
	ДУ-пп	+	-	+	+	-	+	-	-
Этап завершения 3 этапа, контроля его исполнения и актуализации информации на сайте организации и карте доступности май 2018 год									

Подробнее мероприятия...

- 4.2. Для принятия решения о выполнении работ на объекте требуется / не требуется
- согласование работ с надзорными органами (в сфере проектирования и строительства, архитектуры, охраны памятников, другое) Нет
 - техническая экспертиза Нет
 - разработка проектно-сметной документации Нет
 - согласование с вышестоящей организацией (с собственником объекта) Нет
 - заключение дополнительного соглашения с арендодателем Нет
 - рассмотрение на (наименование координирующего органа в сфере обеспечения доступной среды для инвалидов) Нет
 - иное Нет

4.3. Работы, требующие обязательного согласования с полномочным представителем общественного объединения инвалидов (пункт 1.1 и пункт 2.1 раздела 4.1):

Согласованы без замечаний	Дата « <u>11</u> » <u>05</u> 20 <u>18</u> г
Согласованы с замечаниями и предложениями (прилагаются к «дорожной карте» объекта)	Дата « _____ » _____ 20 _____ г
Замечания устранены	Дата « _____ » _____ 20 _____ г
Не согласованы. Необходимо согласовать до	Дата « _____ » _____ 20 _____ г

5. Особые отметки Информация о доступности объекта и предоставляемых услуг размещена на:

Сайте организации: www.centr-reabilitacii.ru

Карте доступности (адрес): г.Астрахань ул.Ботвина 26 А

ПРИЛОЖЕНИЯ к Паспорту доступности объекта и услуг:

- 1.Результаты обследования – 2 л.
- 2.Маршрут (схема) движения инвалидов и других МГН на объекте – 1 л.
- 3.Фотографии (структурно-функциональных зон и элементов объекта) – 12 л.
- 4.Планы этажей с экспликацией помещений – 4 л.
- 5.План усадебного участка -1 л.

Комиссия, проводившая обследование и составление Паспорта доступности

Председатель _____ Селезнева Татьяна Борисовна, директор



Никольская Елена Николаевна, заместитель директора

Члены
комиссии::



Карелина Ольга Владимировна, заведующий
отделением психолого-педагогического сопровождения



Федина Ирина Владимировна, заведующий отделением
медико-социальной реабилитации



Романов Александр Яковлевич, председатель АОООИ
«Всероссийское Ордена красного знамени общество
слепых»

**Результаты обследования на предмет доступности объекта и услуг
для инвалидов и других МГН
Государственное автономное учреждение Астраханской области
«Областной реабилитационный центр для детей и подростков с ограниченными возможностями»
Наименование объекта
Адрес г.Астрахань ул.Ботвина 26 А**


№ п/п	Структурно-функциональные зоны и элементы	Значимые барьеры для инвалидов и МГН и рекомендации по адаптации	Состояние доступности и соответствующей зоны на момент обследования
1.	<p>Территория, прилегающая к зданию</p> <ul style="list-style-type: none"> - Вход (входы) на территорию - Путь (пути) движения на территории - Лестница (наружная) - Пандус (наружный) - Автостоянка и парковка 	<p>Соответствует нормам</p> <p>Соответствует нормам</p> <p>Соответствует нормам</p> <p>Соответствует нормам</p> <p>Техническое решение невозможно</p>	<p>К, О-н. О-в, С-п, С-ч, Г-п, Г-ч, У</p>
2.	<p>Вход в здание</p> <ul style="list-style-type: none"> - Лестница (наружная) - Пандус (наружный) - Входная площадка (перед дверью) - Дверь (входная) - Тамбур 	<p>Соответствует нормам</p> <p>Соответствует нормам</p> <p>Соответствует нормам</p> <p>Увеличение ширины невозможно в связи с существующим проектным решением</p>	<p>К, О-н. О-в, С-п, С-ч, Г-п, Г-ч, У</p>
3.	<p>Пути движения внутри здания</p> <ul style="list-style-type: none"> -Коридор (вестибюль, зона ожидания) -Лестница (внутри здания) -Пандус (внутри здания) -Лифт пассажирский (подъемник) -Дверь -Пути эвакуации (в т.ч.зоны безопасности) 	<p>Увеличение ширины невозможно в связи с существующим проектным решением</p> <p>Соответствует нормам</p> <p>Имеется гусеничный подъемник</p> <p>Имеется гусеничный подъемник</p> <p>Соответствует нормам</p> <p>Соответствует нормам</p>	<p>К, О-н. О-в, С-п, С-ч, Г-п, Г-ч, У</p>
4.	<p>Зоны целевого назначения здания</p> <ul style="list-style-type: none"> -Кабинетная форма обслуживания -Зальная форма обслуживания Прилавочная форма обслуживания -Форма обслуживания с перемещением по маршруту -Кабина индивидуального обслуживания -Жилые помещения -Место приложения труда 	<p>Соответствует нормам</p> <p>_____</p> <p>Соответствует нормам</p> <p>_____</p> <p>_____</p> <p>Соответствует нормам</p> <p>Соответствует нормам</p>	<p>К, О-н. О-в, С-п, С-ч, Г-п, Г-ч, У</p>


5.	Санитарно-гигиенические помещения - Туалетная комната - Душевая/ ванная комната - Бытовая комната (гардеробная) - Туалетная комната для посетителей	Соответствует нормам Соответствует нормам Соответствует нормам Техническое решение невозможно в связи с существующим проектным решением	К, О-н, О-в, С-п, С-ч, Г-п, Г-ч, У
6.	Система информации на объекте - Тактильные средства - Визуальные средства Сайт организации	Соответствуют нормам Соответствуют нормам Соответствует нормам	К, О-н, О-в, С-п, С-ч, Г-п, Г-ч, У
7.	Пути движения к объекту от остановки	Техническое решение не входит в компетенцию учреждения	К, О-н, О-в, С-п, С-ч, Г-п, Г-ч, У

* - заполняется с учетом приложения 5 к Методике


Состояние доступности объекта и услуг для инвалидов и др. МГН	К	О-н	О-в	С-п	С-ч	Г-п	Г-ч	У
- на момент обследования	ДУ-пп	ДП	ДУ-пп	ДУ-пп	ДП	ДУ-пп	ДП	ДП


Комиссия, проводившая обследование:


Председатель  Селезнева Татьяна Борисовна, директор

 Никольская Елена Николаевна, заместитель директора

Члены комиссии:

 Карелина Ольга Владимировна, заведующий отделением психолого-педагогического сопровождения

 Федина Ирина Владимировна, заведующий отделением отделением медико-социальной реабилитации

 Романов Александр Яковлевич, председатель АОООИ «Всероссийское Ордена красного знамени общество слепых»

План маршрута движения МГН в помещении ГАУ АО ОРЦ ДИП С ОГР ВОЗМ
по адресу: ул.Ботвина 26 А

СЛОВНЫЕ ОБОЗНАЧЕНИЯ

СТИЛЬНЫЙ СТЕНД

НАХОДИТЕСЬ ЗДЕСЬ

Г

ЕНА

ПЯТСТВО

ДА В ЗДАНИЕ

ДА В ПОМЕЩЕНИЯ

АКУАЦИОННЫЙ ВЫХОД

ЛЕТ

ЭТНИЦА (ПОДЪЕМ)

РЕГИСТРАТУРА

КАБИНЕТ ЛОГОПЕДОВ

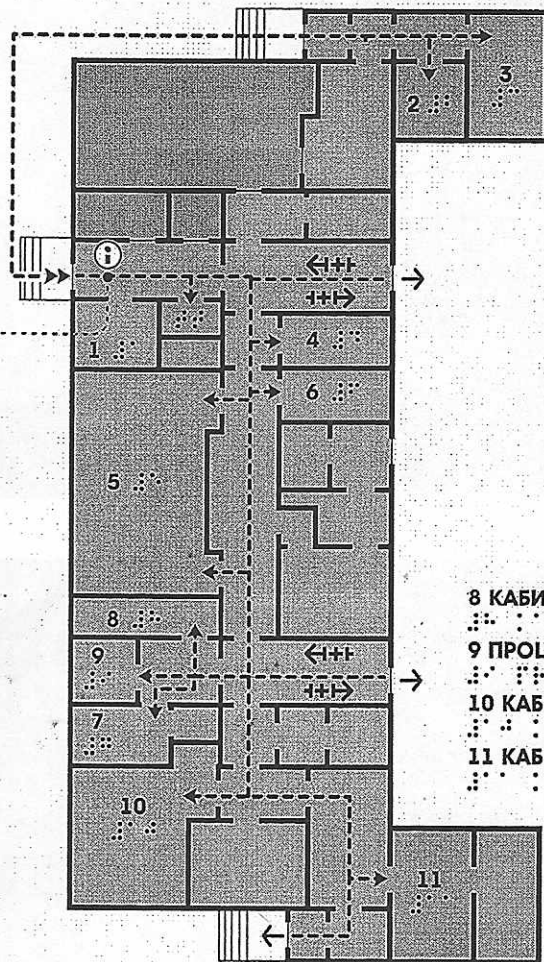
КАБИНЕТ ДЕФЕКТОЛОГОВ

КАБИНЕТ ОРТОПЕДА, ПСИХИАТРА

КАБИНЕТ ЛФК И МАССАЖА

КАБИНЕТ РЕФЛЕКСОТЕРАПИИ

КАБИНЕТ МЕДИЦИНСКИЙ



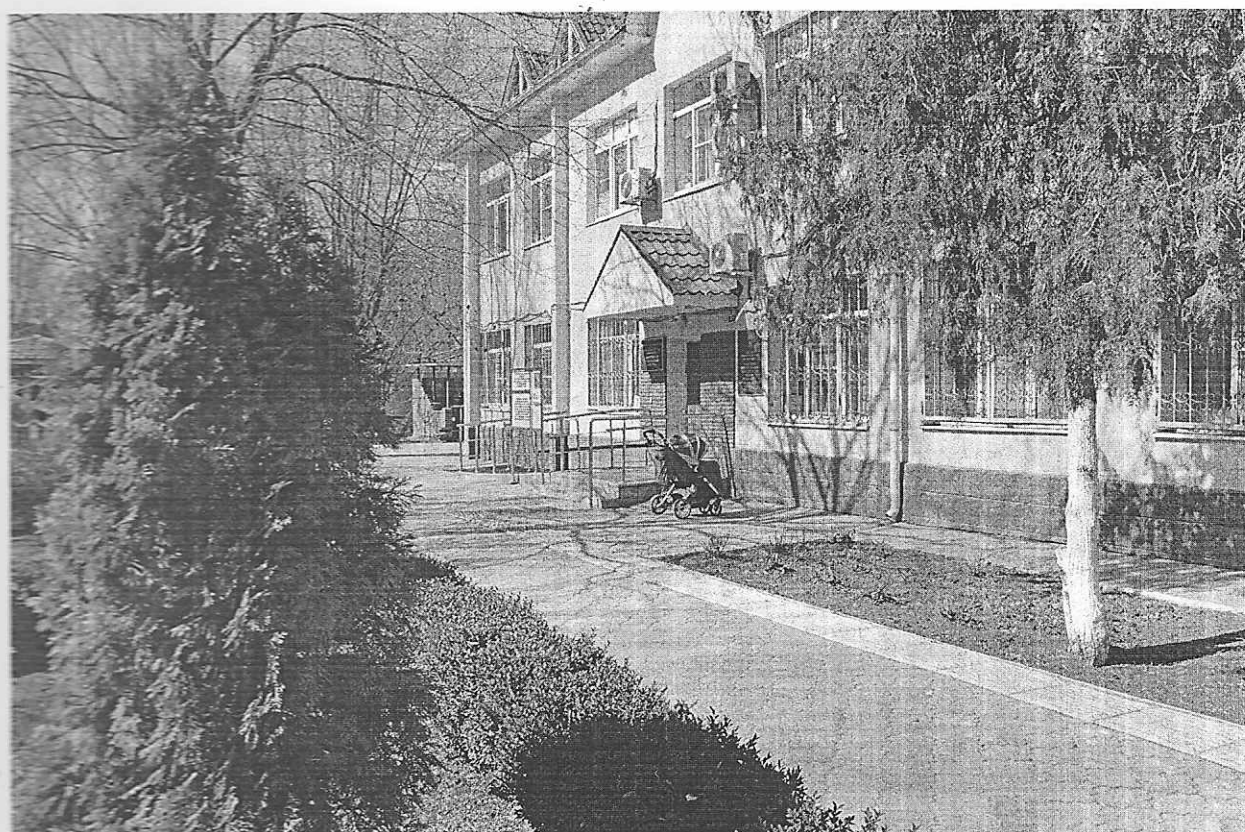
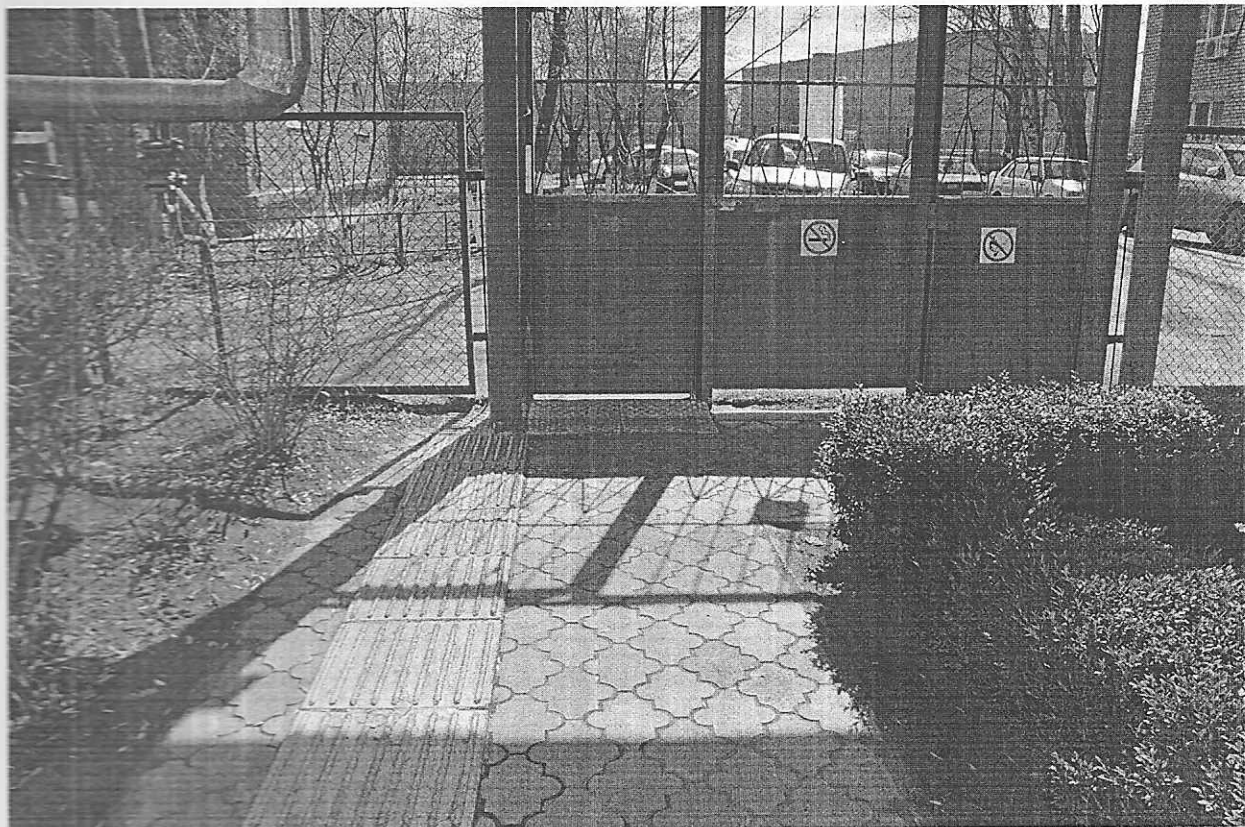
8 КАБИНЕТ МЕДИЦИНСКИЙ

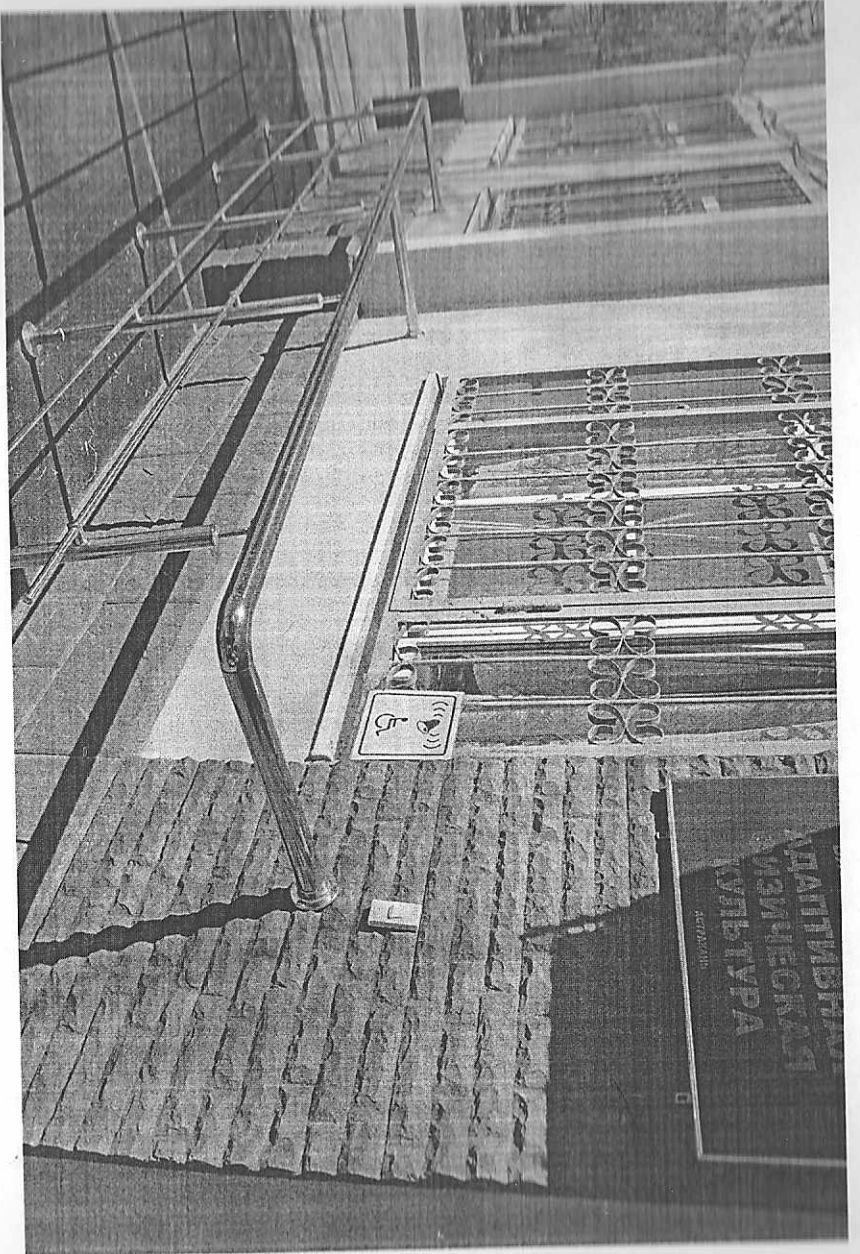
9 ПРОЦЕДУРНАЯ

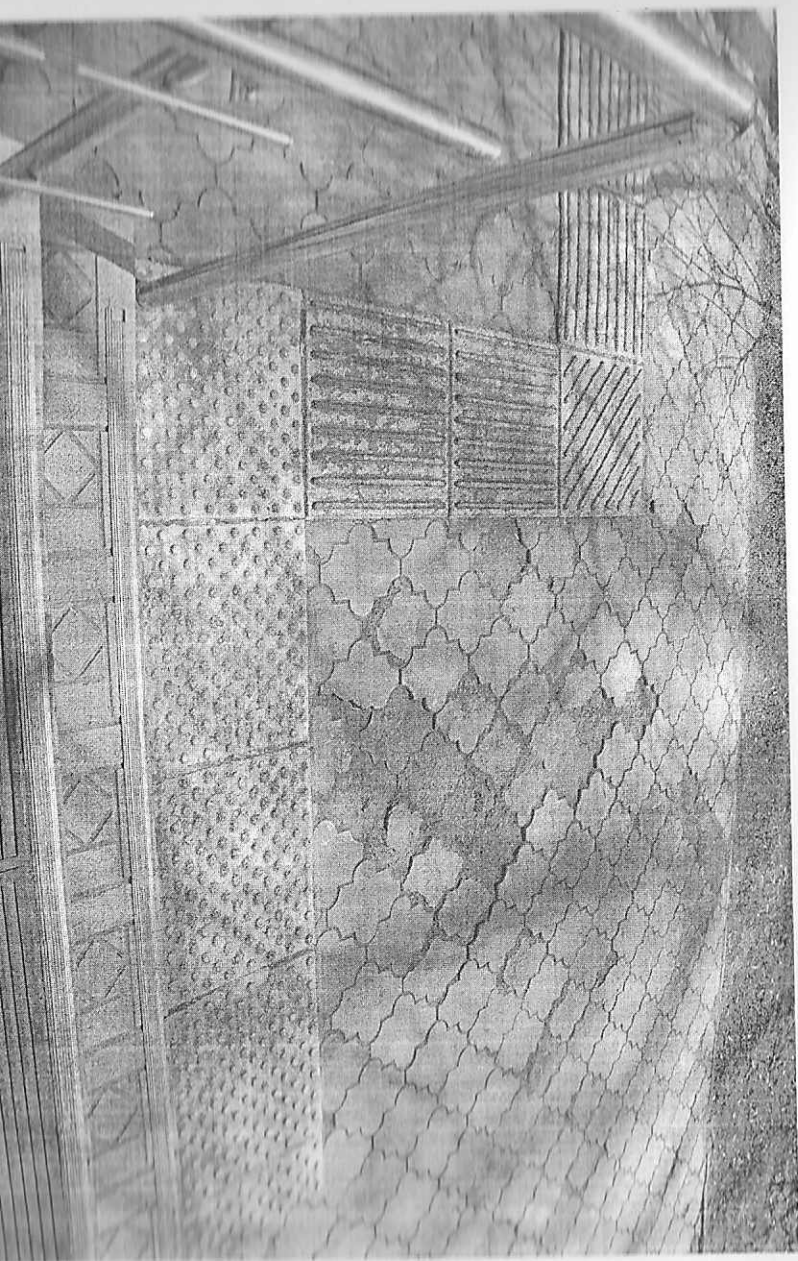
10 КАБИНЕТ ФИЗИОТЕРАПИИ

11 КАБИНЕТ ПСИХОЛОГОВ

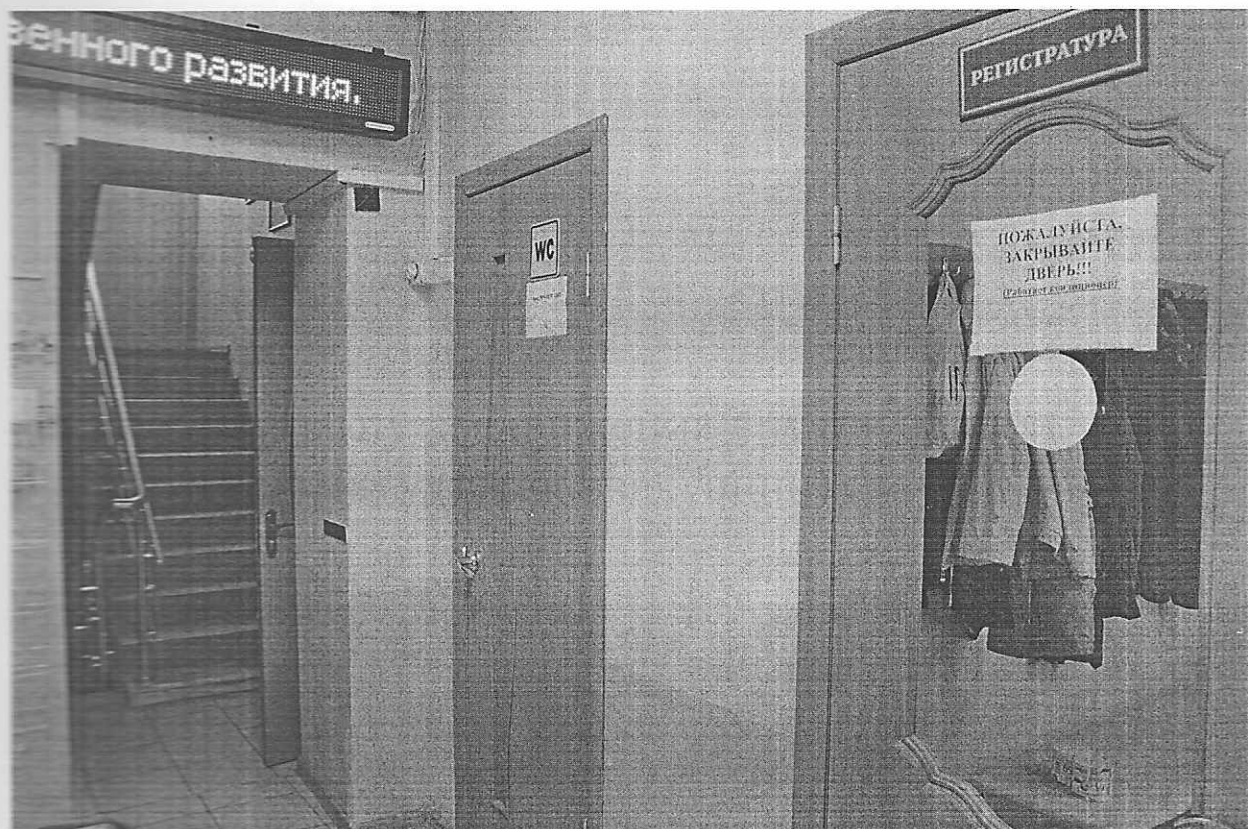
Территория, прилегающая к зданию (участок)



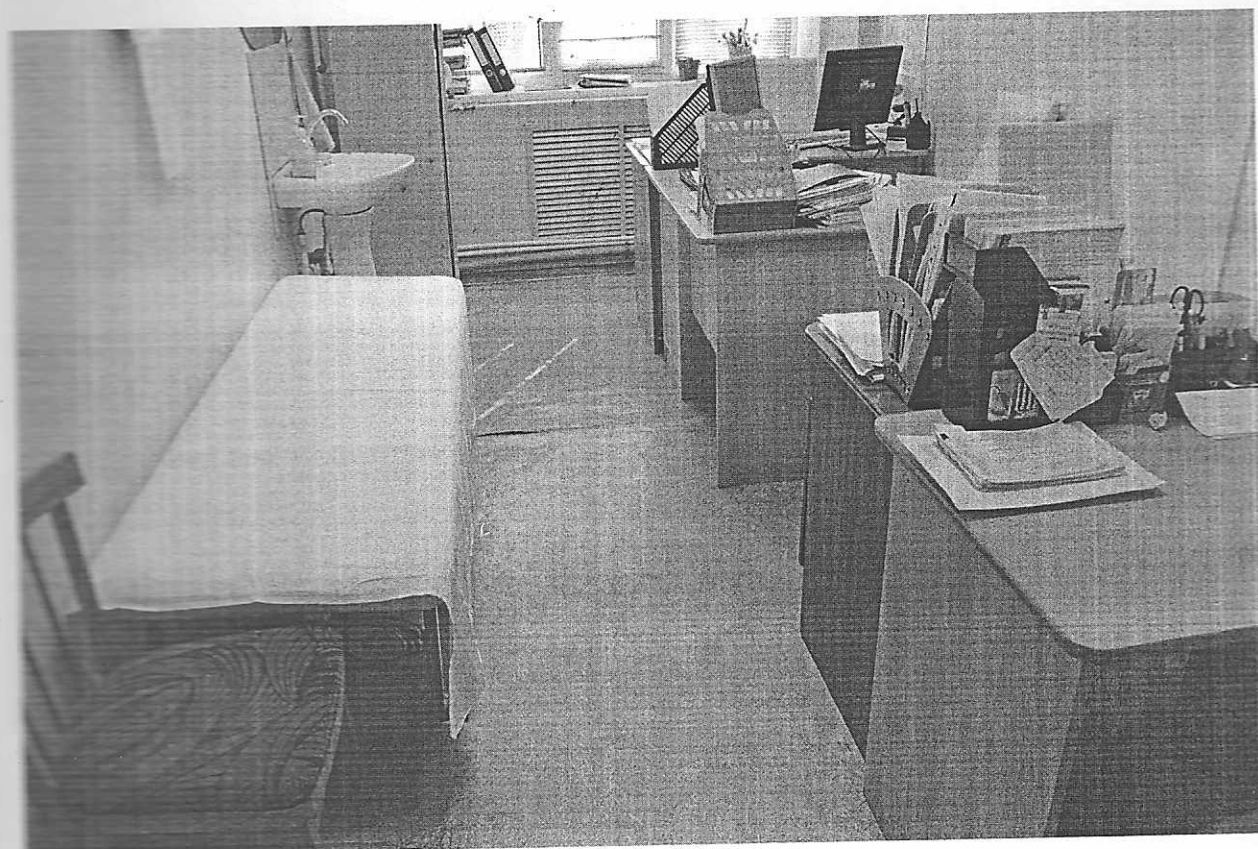
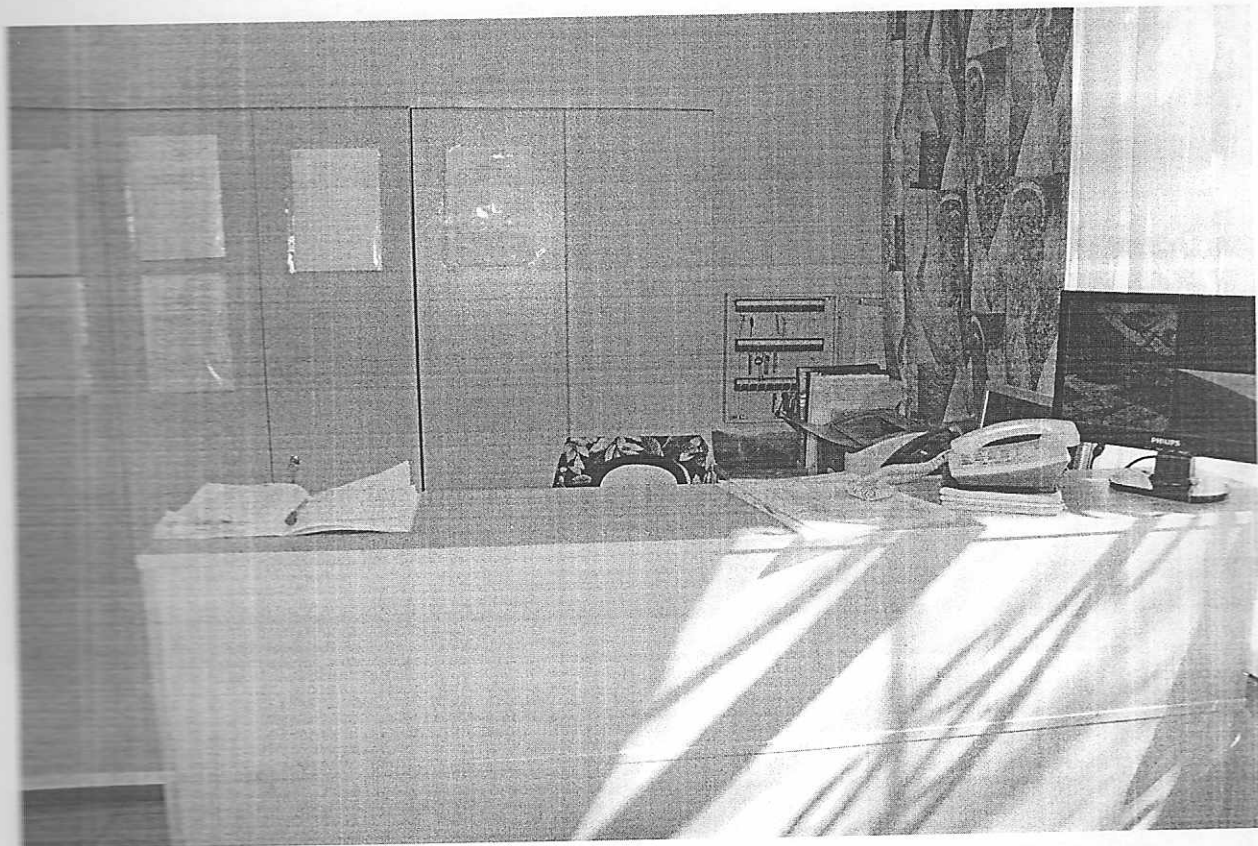




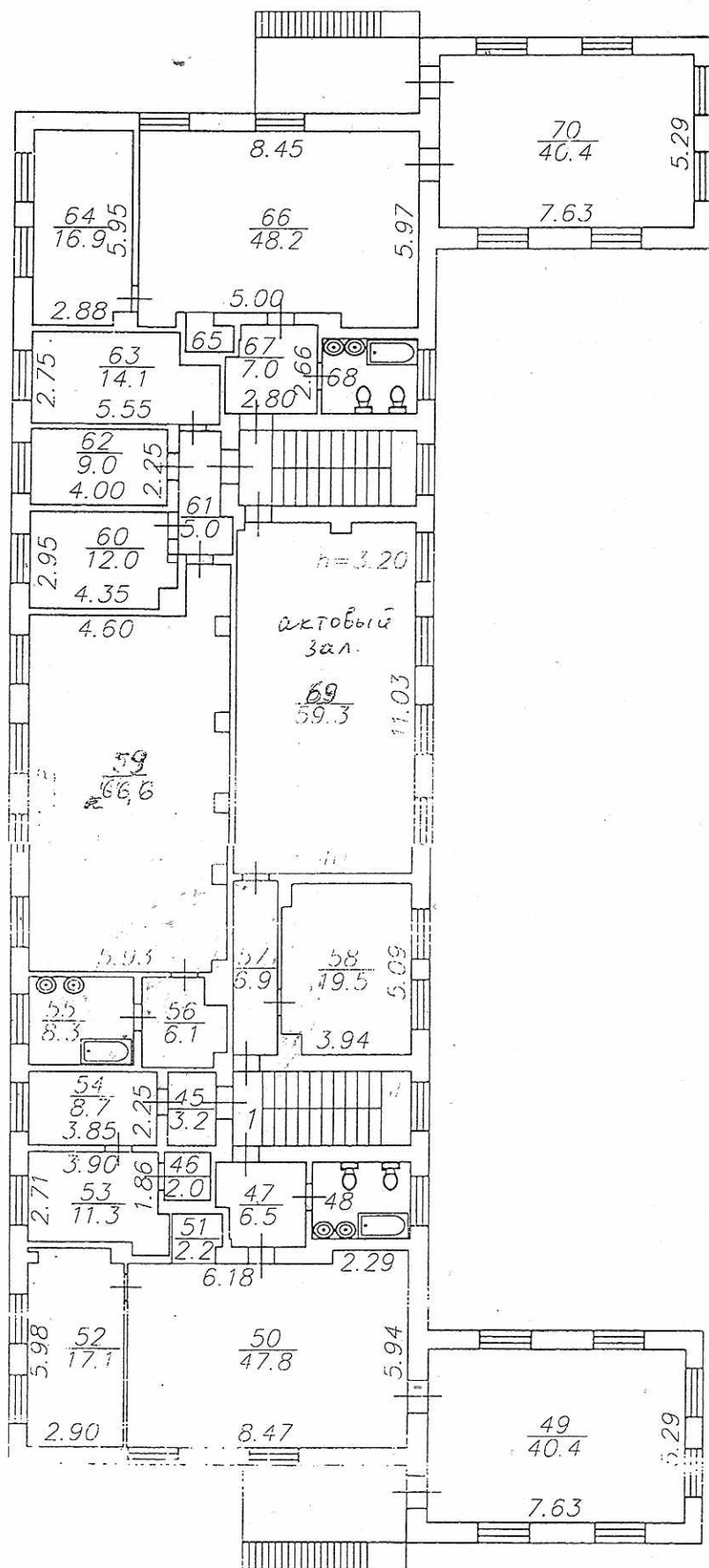
Путь (пути) движения внутри здания
(в т.ч. эвакуации)



Зона целевого назначения
(целевого посещения объекта)



План 2 этажа ГАУ АО ОРЦ ДИП С ОГР ВОЗМ
по адресу: ул.Ботвина 26 А



ЭКСПЛИКАЦИЯ
к поэтажному плану здания (строения)

ного в городе (другом поселении) Астрахань

пер.)

Ботвина

дом № 26а

Наименование и наименование помещения				Высота помещений, м	Площадь, кв.м.						Примечание
Помещение		части нежилого			нежилых помещений			Открытые неотапливаемые планировочные элементы	Помещений общего пользования	Всех помещений здания	
Наименование/назначение	№	наименование/назначение	№		Общая	Основная	Вспомогательная				
3	4	5	6	7	8	9	10	11	12	13	
Жилая	1	тамбур	1	3,05	2,3	-	2,3	-	-	2,3	
		подсобное	2	3,05	3,0	-	3,0	-	-	3,0	
		коридор	3	3,05	6,0	-	6,0	-	-	6,0	
		регистратура	4	3,05	14,1	14,1	-	-	-	14,1	
		кабинет	5	3,05	15,5	15,5	-	-	-	15,5	
		приёмная	6	3,05	15,3	-	15,3	-	-	15,3	
		групповая	7	3,05	50,3	50,3	-	-	-	50,3	
		тепловой пункт	8	3,05	11,3	-	11,3	-	-	11,3	
		подсобное	9	3,05	1,4	-	1,4	-	-	1,4	
		подсобное	10	3,05	1,1	-	1,1	-	-	1,1	
		раздевалка	11	3,05	5,4	-	5,4	-	-	5,4	
		санузел	12	3,05	6,5	-	6,5	-	-	6,5	
		тамбур	13	3,05	1,3	-	1,3	-	-	1,3	
		коридор	14	3,05	7,6	-	7,6	-	-	7,6	
		санузел	15	3,05	1,1	-	1,1	-	-	1,1	
		кабинет	16	3,05	18,2	18,2	-	-	-	18,2	
		электрощитовая	17	3,05	3,4	-	3,4	-	-	3,4	
		тамбур	18	3,05	1,4	-	1,4	-	-	1,4	
		кабинет врача	19	3,05	9,8	9,8	-	-	-	9,8	
		кабинет ЛФК	20	3,05	63,6	63,6	-	-	-	63,6	
		коридор	21	3,05	20,3	-	20,3	-	-	20,3	
		кабинет врача	22	3,05	10,6	-	10,6	-	-	10,6	
		складское	23	3,05	8,0	8,0	-	-	-	8,0	
		тамбур	24	3,05	3,2	-	3,2	-	-	3,2	
		подсобное	25	3,05	9,0	-	9,0	-	-	9,0	
		раздаточная	26	3,05	1,3	1,3	-	-	-	1,3	
		кухня	27	3,05	19,8	-	19,8	-	-	19,8	
		кабинет	28	3,05	11,8	11,8	-	-	-	11,8	
		кабинет функцион. диагностики	29	3,05	13,9	13,9	-	-	-	13,9	
		подсобное ФТК	30	3,05	1,7	-	1,7	-	-	1,7	
		кабинет физико терапии	31	3,05	28,9	28,9	-	-	-	28,9	
		кабинет ФТК	32	3,05	16,9	16,9	-	-	-	16,9	
		коридор	33	3,05	3,3	-	3,3	-	-	3,3	
		изолятор	34	3,05	5,8	5,8	-	-	-	5,8	
		процедурная	35	3,05	6,2	6,2	-	-	-	6,2	
		туалет	36	3,05	3,6	-	3,6	-	-	3,6	
		коридор	37	3,05	4,3	-	4,3	-	-	4,3	
		тамбур	38	3,05	1,4	-	1,4	-	-	1,4	
		коридор	39	3,05	6,3	-	6,3	-	-	6,3	
		подсобное	40	3,05	1,3	-	1,3	-	-	1,3	
		приёмная	41	3,05	14,0	-	14,0	-	-	14,0	
		кабинет	42	3,05	40,9	40,9	-	-	-	40,9	
		коридор	43	3,05	2,9	-	2,9	-	-	2,9	
		тамбур	44	3,05	2,0	-	2,0	-	-	2,0	

Литера, Этаж	Номер и наименование помещения				Высота помещений, м	Площадь, кв.м.						Примечание	
	нежилого помещения,		части нежилого			нежилых помещений			Открытые неотопливаемые планировочные элементы	Помещений общего пользования	Всех помещений здания		
	наименование/ назначение	№	наименование/ назначение	№		Общая	Основная	Вспомогательная					
1	2	3	4	5	6	7	8	9	10	11	12	13	
			Итого:			476,0	305,2	170,9	-	-	-	476,0	-
			лестничная клетка	I	3,05	-	-	-	-	-	10,2	10,2	-
			лестничная клетка	II	3,05	-	-	-	-	-	10,4	10,4	-
			Итого:			-	-	-	-	-	20,6	20,6	-
			Площадь помещений всего, по этажу:			476,0	305,2	170,9	-	-	20,6	496,6	-
2			подсобное	45	3,20	3,2	-	3,2	-	-	-	3,2	-
			касса	46	3,20	2,0	2,0	-	-	-	-	2,0	-
			подсобное	47	3,20	6,5	-	6,5	-	-	-	6,5	-
			санузел	48	3,20	6,8	-	6,8	-	-	-	6,8	-
			спальня	49	3,20	40,4	40,4	-	-	-	-	40,4	-
			групповая	50	3,20	47,8	47,8	-	-	-	-	47,8	-
			подсобное	51	3,20	2,2	-	2,2	-	-	-	2,2	-
			кабинет	52	3,20	17,1	17,1	-	-	-	-	17,1	-
			кабинет	53	3,20	11,3	11,3	-	-	-	-	11,3	-
			кабинет	54	3,20	8,7	8,7	-	-	-	-	8,7	-
			санузел	55	3,20	8,3	-	8,3	-	-	-	8,3	-
			подсобное	56	3,20	6,1	-	6,1	-	-	-	6,1	-
			коридор	57	3,20	6,9	-	6,9	-	-	-	6,9	-
			кабинет	58	3,20	19,5	19,5	-	-	-	-	19,5	-
			групповая	59	3,20	66,6	66,6	-	-	-	-	66,6	-
			кабинет	60	3,20	12,0	12,0	-	-	-	-	12,0	-
			коридор	61	3,20	5,0	-	5,0	-	-	-	5,0	-
			кабинет	62	3,20	9,0	9,0	-	-	-	-	9,0	-
			кабинет специалистов	63	3,20	14,1	14,1	-	-	-	-	14,1	-
			кабинет	64	3,20	16,9	16,9	-	-	-	-	16,9	-
			подсобное	65	3,20	1,5	-	1,5	-	-	-	1,5	-
			групповая	66	3,20	48,2	48,2	-	-	-	-	48,2	-
			подсобное	67	3,20	7,0	-	7,0	-	-	-	7,0	-
			санузел	68	3,20	6,4	-	6,4	-	-	-	6,4	-
			актовый зал	69	3,20	59,3	59,3	-	-	-	-	59,3	-
			спальня	70	3,20	40,4	40,4	-	-	-	-	40,4	-
			Итого:			473,2	413,3	59,9	-	-	-	473,2	-
			лестничная клетка	I	3,20	-	-	-	-	-	12,0	12,0	-
			лестничная клетка	II	3,20	-	-	-	-	-	12,3	12,3	-
			Итого:			-	-	-	-	-	24,3	24,3	-
			Площадь помещений всего, по этажу:			473,2	413,3	59,9	-	-	24,3	497,5	-
			Площадь помещений всего, по зданию:			949,2	718,5	230,8	-	-	44,9	994,1	-

И. Попов *Спокой*